



Shinobu Hosokawa
from
Osaka, Japan



English

Gloucester St, PB 1201, Taradale, Hawke's Bay, New Zealand
Tel: 64 6 974 8902 Fax: 64 6 974 8905
Email: international@eit.ac.nz Web: www.eit.ac.nz



Yuri Hasegawa
from
Shizuoka, Japan



English
Certificate in
Beauty and
Body Therapy

Gloucester St, PB 1201, Taradale, Hawke's Bay, New Zealand
Tel: 64 6 974 8902 Fax: 64 6 974 8905
Email: international@eit.ac.nz Web: www.eit.ac.nz

Name:

Shinobu Hosokawa

From:

Osaka, Japan

Studying:

English

はじめまして。

EIT の語学学校で勉強中のシノブといたします。

EIT のキャンパスはこじんまりしていますが、芝生のエリアが多く、建物も学校とは思えないほどカラフルで可愛らしいです。

先生やスタッフの人も親切で、授業の事以外にもいろいろと相談に乗ってくれます。日本に関わりのある先生・スタッフも多いので、日本の話などでよく笑わせてもらっています。生徒も、アジア諸国はもちろん、サウジアラビア、太平洋諸国とバラエティー豊かで、気さくな人が多いです。

す。

日本のギスギスした社会を忘れて、のんびりとリラックスして勉強したい人には、EIT がー押しです！

PS: EIT があるホークスベイは世界でも有数のワインの生産地です。お酒好きの方にはもって

こいの場所です。



HAWKE'S BAY

Te Whare Takuru o Kohangarau

NEW ZEALAND

Gloucester St, PB 1201, Taradale, Hawke's Bay, New Zealand

Tel: 64 6 974 8902 Fax: 64 6 974 8905

Email: international@eit.ac.nz Web: www.eit.ac.nz

Name:

Yuri Hasegawa

From:

Shizuoka, Japan

Studied:

English

Graduated:

Certificate in Beauty and Body Therapy

みなさんこんにちは。

日本から来た、ユリと申します。

私は5年ほど前に、EIT の生徒として英語とビューティーセラピーを学ぶために、一年半の間ネイピアに滞在しておりました。

私が初めて日本と家族から離れた時でありましたが、自分自身でも正しい判断をしたと確信しています。EIT で出会った先生、ホストファミリー、友達は今でもかけがえのない大切な人達です。そこでの経験が私の視野を広げ、実体験を通して国際性を養うことができたと思っています。

もし今あなたがEIT で勉強してみよう、と思い始めていたら、ぜひ踏み出して下さい。きっと大切な経験ができるはずですよ。楽しんで下さいね。



HAWKE'S BAY

Te Whare Takuru o Kohangarau

NEW ZEALAND

Gloucester St, PB 1201, Taradale, Hawke's Bay, New Zealand

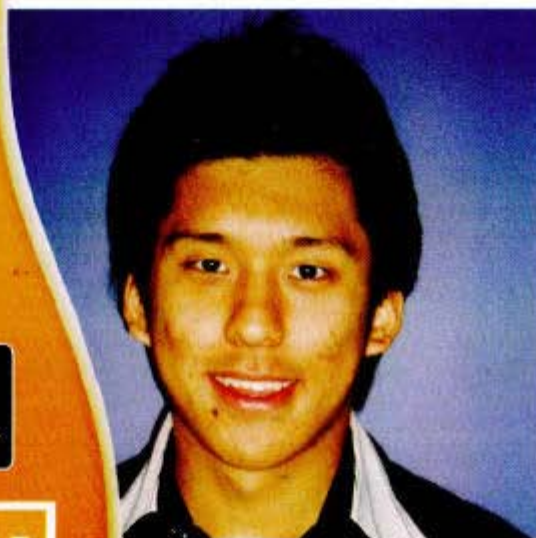
Tel: 64 6 974 8902 Fax: 64 6 974 8905

Email: international@eit.ac.nz Web: www.eit.ac.nz



Motomi Sato
from
Tokyo, Japan

Daisuke Okesha
from
Tokyo, Japan



HAWKE'S BAY
Te Whare Takiri o Kahungunu
NEW ZEALAND

HAWKE'S BAY
Te Whare Takiri o Kahungunu
NEW ZEALAND

English

English

**Certificate in
Tourism and Travel**

Gloucester St, PB 1201, Taradale, Hawke's Bay, New Zealand
Tel: 64 6 974 8902 Fax: 64 6 974 8905
Email: international@eit.ac.nz Web: www.eit.ac.nz

Gloucester St, PB 1201, Taradale, Hawke's Bay, New Zealand
Tel: 64 6 974 8902 Fax: 64 6 974 8905
Email: international@eit.ac.nz Web: www.eit.ac.nz

Name:

Motomi Sato

From:

Tokyo, Japan

Studied:

English

Graduated: Certificate in Tourism and Travel

こんにちは。

2001年3月から2003年7月までEITで英語と旅行学を勉強していましたが、モトミです。

EITは語学、その他の専門分野を勉強するにはとてもいい環境にあると思います。

例えば、語学+αで何かを学びたいと考えた時、様々なコースからチョイスすることが可能です。

また、EITスタッフをはじめ生徒もとても親切なので私はネピア滞在時にホームシックにかかった事はなかったです。

EITを卒業後シドニーに渡り、旅行会社で約1年、更に旅行オペレーターとして約1年働きました。

現在は日本に戻り、留学を進めるお仕事をしています。最後に日本のティッシュメーカー；ネピアはこの地の地名Napierに由来してるんです



HAWKE'S BAY

Te Whare Tokiura o Kahungunu

NEW ZEALAND

Gloucester St, PB 1201, Taradale, Hawke's Bay, New Zealand

Tel: 64 6 974 8902 Fax: 64 6 974 8905

Email: international@eit.ac.nz Web: www.eit.ac.nz

Name:

Daisuke Okesha

From:

Tokyo, Japan

Studying:

English

みなさんこんにちは。ダイスケと申します。

私は2008年の5月からEITで英語の勉強をし、ネピアに滞在しております。

こちらでは非常に恵まれた環境で学んでいると日々実感しています。

EITの先生方、スタッフの心強いサポートの御陰で集中して英語に取り組むことができています。

またネピアという町にもとても魅力を感じます。自然に溢れ、治安も良く、通学時にはすれ違う人のほとんどと大きな声で挨拶をし、人々もみな親切でフレンドリーです。

ここでの充実した時間、様々な経験が生涯掛け替えのないものになると強く確信しております。

そしてみなさんの留學生活が充実したものになることを願っています。



HAWKE'S BAY

Te Whare Tokiura o Kahungunu

NEW ZEALAND

Gloucester St, PB 1201, Taradale, Hawke's Bay, New Zealand

Tel: 64 6 974 8902 Fax: 64 6 974 8905

Email: international@eit.ac.nz Web: www.eit.ac.nz